

VŠEOBECNÉ POZNÁMKY

1. Na výkresovou část dokumentace se vztahují specifikace ostatních částí projektu, se kterými tvoří tato část nedílný celek. Při nejasnosti ihned kontaktujte projektanta!

2. Při rozporech v dokumentaci mají přednost:

- dokumenty a revize výkresů s novějším datem,
- textové specifikace před grafickým znázorněním,
- kóty před rozměry odměřenými na výkrese,
- výkresy podrobnějšího měřítko,
- architektonická část a koordinační výkresy před projekty profesí, přičemž technické řešení profesí musí být zachováno.

LEGENDA REVIZÍ

č.rev.	datum	popis revize

±0,000 = 614,230 m.n.m B.p.v.

PROJEKT: **Centrum neformálního vzdělávání Hájenka Černé lesy** ZN: **BRT**
Černé lesy č.p. 430
588 32 Brtnice

STAVEBNÍK: Statutární město Jihlava
Masarykovo náměstí 97/1
586 01 Jihlava 1
IČO: 000 286 010
zastoupený: Mgr. Petrem Ryškou, primátorem

GENERÁLNÍ PROJEKTANT: Rusina Frei, s.r.o.
Blanická 845/9, 120 00 Praha 2
info@rusinafrei.cz, tel. +420 607 715 885
www.rusinafrei.cz

ARCHITEKT: Rusina Frei, s.r.o.
Blanická 845/9, 120 00 Praha 2
Ing. arch. MgA. Martin Rusina, PhD.
Ing. arch. Martin Frei



STUPEŇ: **DOKUMENTACE PRO PROVEDENÍ STAVBY**

OBJEKT: **S001**

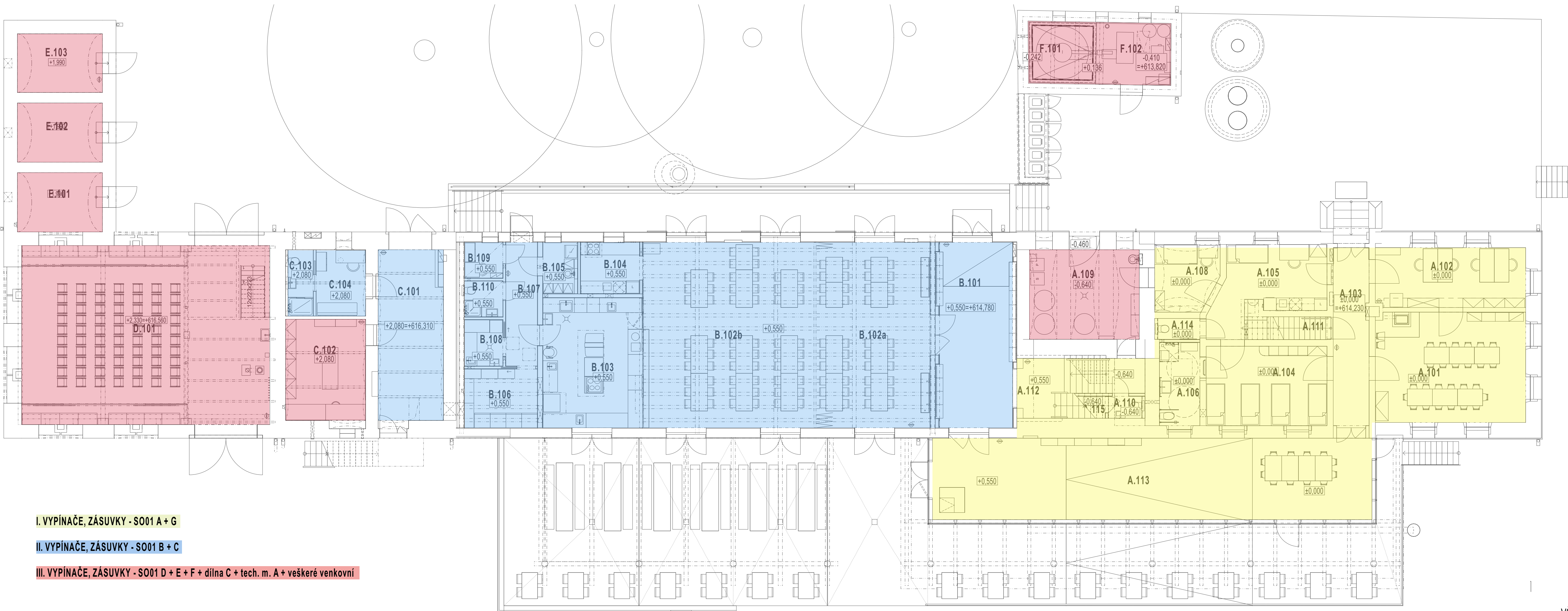
ČÁST: D.1.1 Architektonicko-stavební řešení

VÝKRES: **Elektro koncové prvky - standardy zásuvek a vypínačů**

MĚŘÍTKO: FORMÁT:
DATUM: 04/2025 KRESLIL: x

REVIZE: OZNAČENÍ: D.1.1.e.14

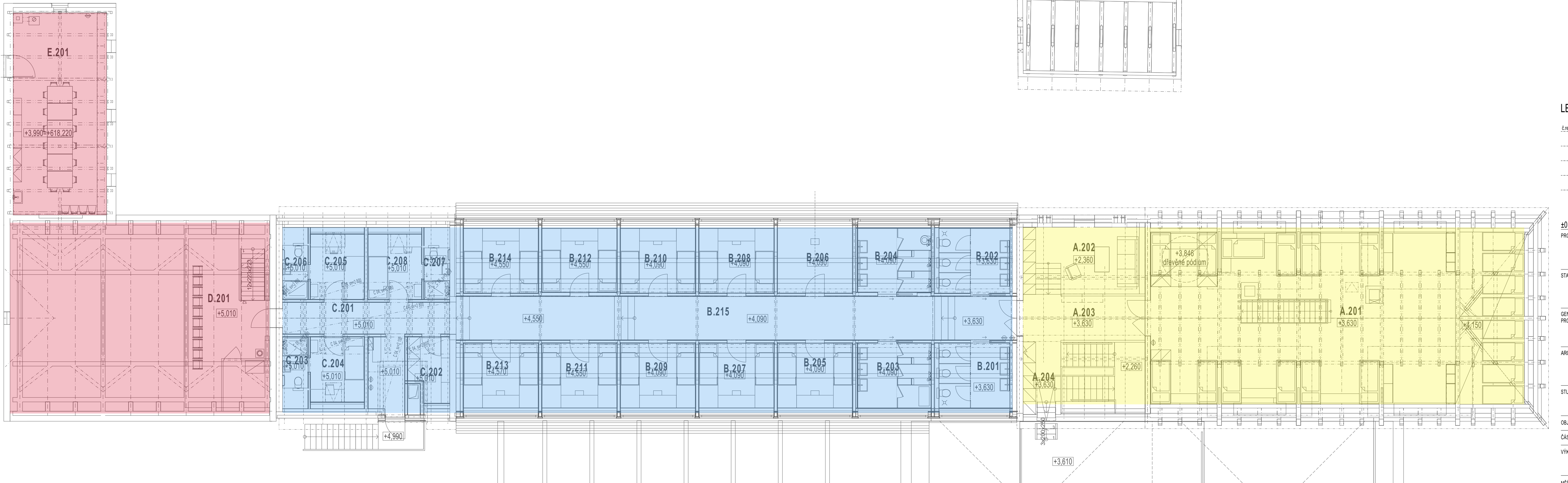
Neoprávněné rozšiřování či reprodukování tohoto materiálu nebo jeho části je zakázáno!



I. VYPÍNAČE, ZÁSUVKY - SO01 A + G

II. VYPÍNAČE, ZÁSUVKY - SO01 B + C

III. VYPÍNAČE, ZÁSUVKY - SO01 D + E + F + dílna C + tech. m. A + veškeré venkovní



VŠEOBECNÉ POZNÁMKY

- Na výkresovou část dokumentace se vztahují specifikace ostatních částí projektu, se kterými tvoří tato část nedílný celek. Při nejasnosti ihned kontaktujte projektanta!
- Při rozporech v dokumentaci mají přednost:
 - dokumenty a revize výkresů s novějším datem,
 - textové specifikace před grafickým znázorněním,
 - kóty před rozměry odměřenými na výkrese,
 - výkresy podrobnějšího měřítka,
 - architektonická část a koordinační výkresy před projekty profesí, přičemž technické řešení profesí musí být zachováno.

LEGENDA REVIZÍ

č. rev.	datum	popis revize

±0,000 = 614,230 m.n.m B.p.v.	
PROJEKT:	Centrum neformálního vzdělávání Hájenka Černé lesy ^{ZN} BRT
Černé lesy č.p. 430 588 32 Brno	
STAVEBNÍK:	Statutární město Jihlava Masarykovo náměstí 91/1 586 01 Jihlava 1 IČO: 000 286 010 zastoupený: Mgr. Petrem Ryškou, předsedou
GENERÁLNÍ PROJEKTANT:	Rusina Frei, s.r.o. Blanická 845/9, 120 00 Praha 2 info@rusinafrei.cz, tel.: +420 607 715 885 www.rusinafrei.cz
ARCHITEKT:	Rusina Frei, s.r.o. Blanická 845/9, 120 00 Praha 2 Ing. arch. Mgr. Martin Rusina, PhD. Ing. arch. Martin Frei
STUPEŇ:	DOKUMENTACE PRO PROVEDENÍ STAVBY
OBJEKT:	SO 01
ČÁST:	Standardy koncových prvků elektra
VÝKRES:	Elektro koncové prvky - souhrnné půdorys
MÉRÍTKO:	1:100
FORMÁT:	841x594mm
DATUM:	04/2025
KRESLIL:	
REVIZE:	OZNAČENÍ: D.1.1.e.14
Neoprávněné rozšiřování či reprodukování tohoto materiálu nebo jeho částí je zakázáno!	

I. VYPÍNAČE A ZÁSUVKY

kulaté plastové, odstín bílé
nezdvojené, rámečky samostatně



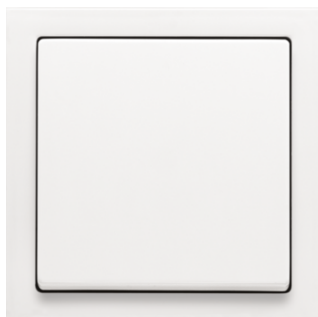
TLAČÍTKA A ALARMY PRO BEZBARIÉROVOU KOUPELNU

hrnaté plastové, odstín bílé



II. VYPÍNAČE A ZÁSUVKY

hrnaté plastové, odstín bílé
zdvojené rámečky



III. VYPÍNAČE A ZÁSUVKY

kovové, s krytím min. IP55 (IP66)



VŠEOBECNÁ POZNÁMKA

konečná barevnost těles I.- III. bude vybrána na základě předloženého vzorníku dodavatelem
v rámci AD, vzorek termostatické sady I.- III. bude rovněž předložen k odsouhlasení AD